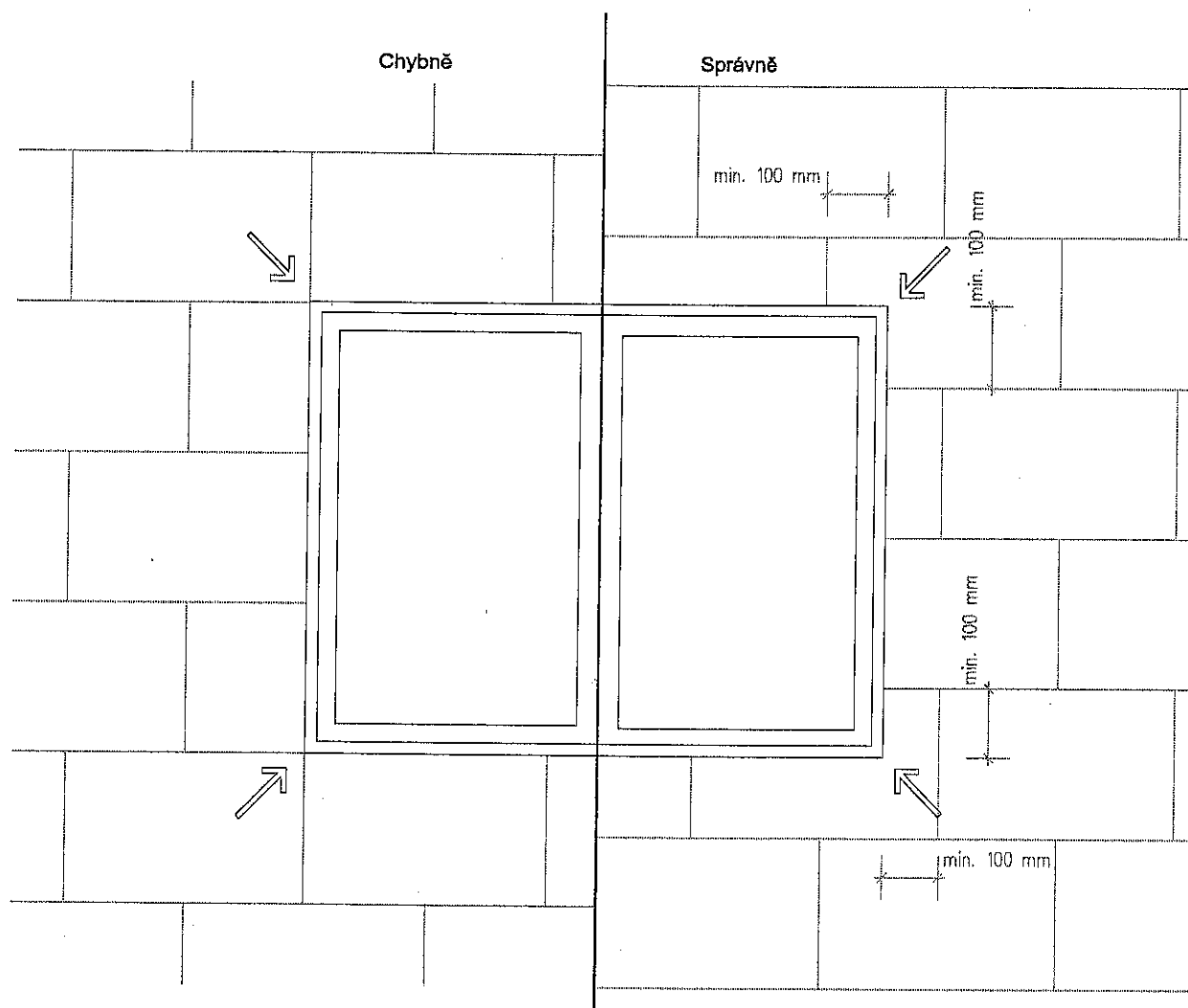


CEMIX - KEIM Therm



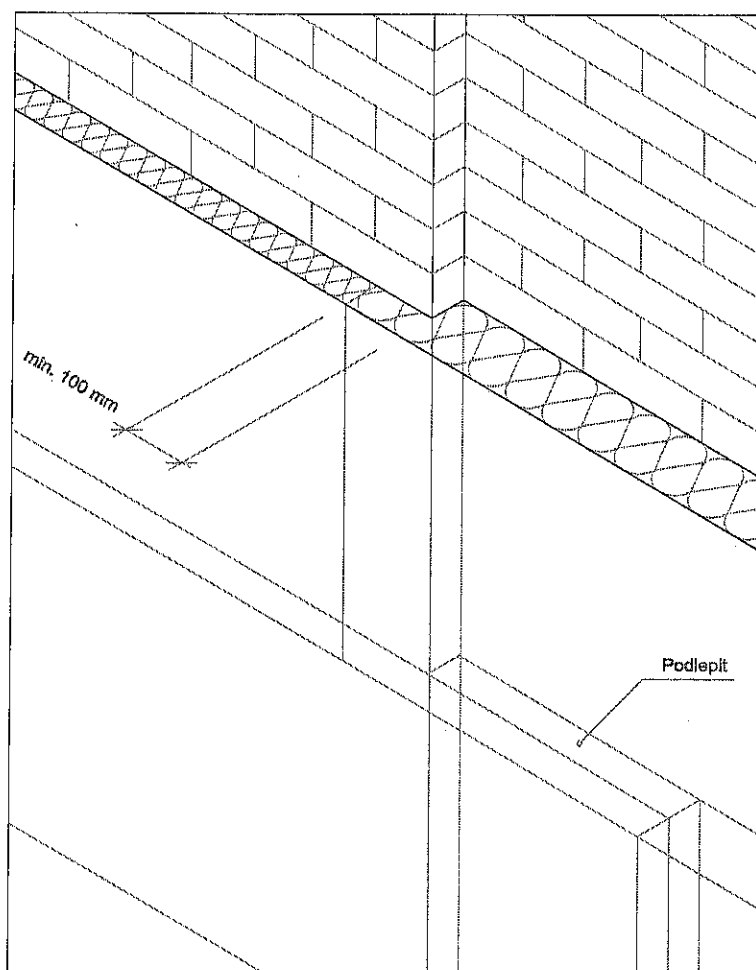
Ostatní detaily

Lepení izolačních desek kolem otvorů

Legenda

Poznámka

CEMIX - KEIM Therm



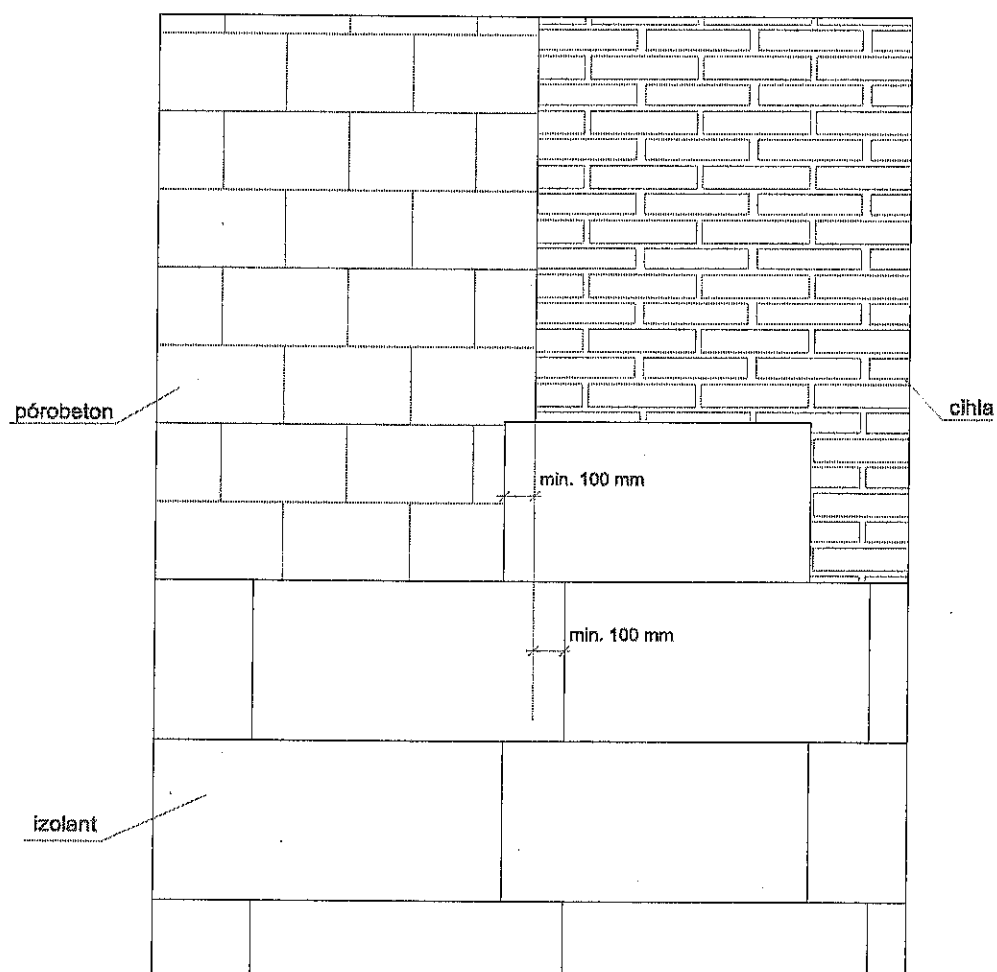
Ostatní detaily

Lepení izolačních desek v oblasti rozdílných tloušťek konstrukce

Legenda

Poznámka

CEMIX - KEIM Therm

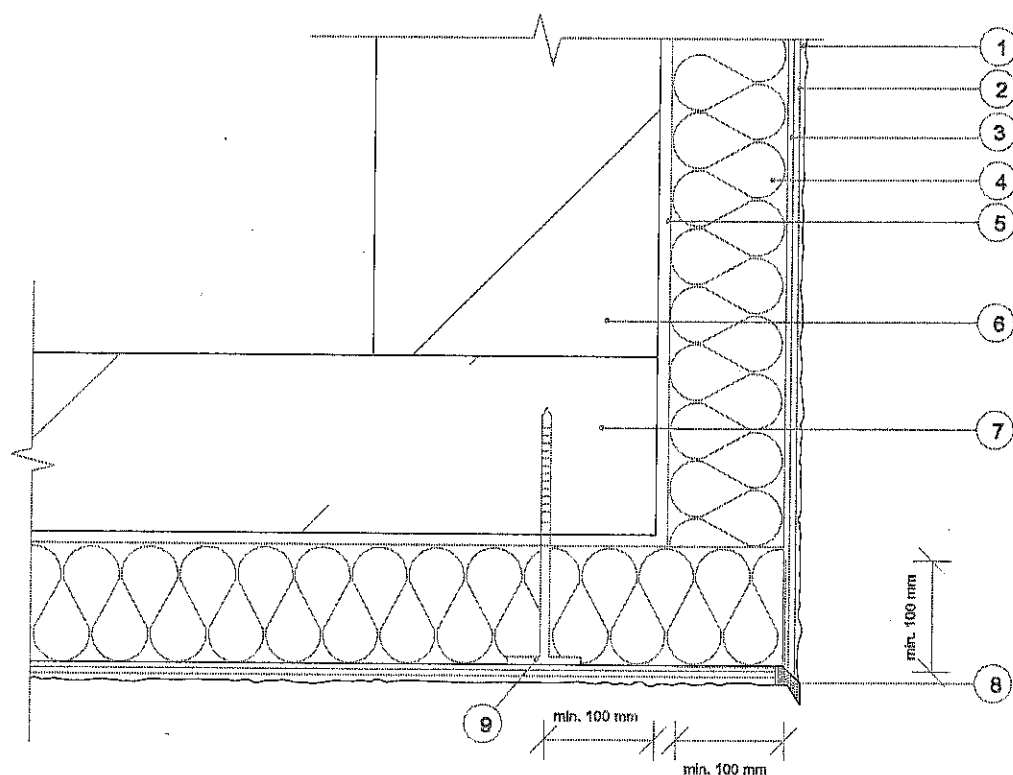


Ostatní detaily

Lepení izolačních desek v oblasti rozdílných podkladů

Legenda	Poznámka

CEMIX - KEIM Therm



Další případy napojení

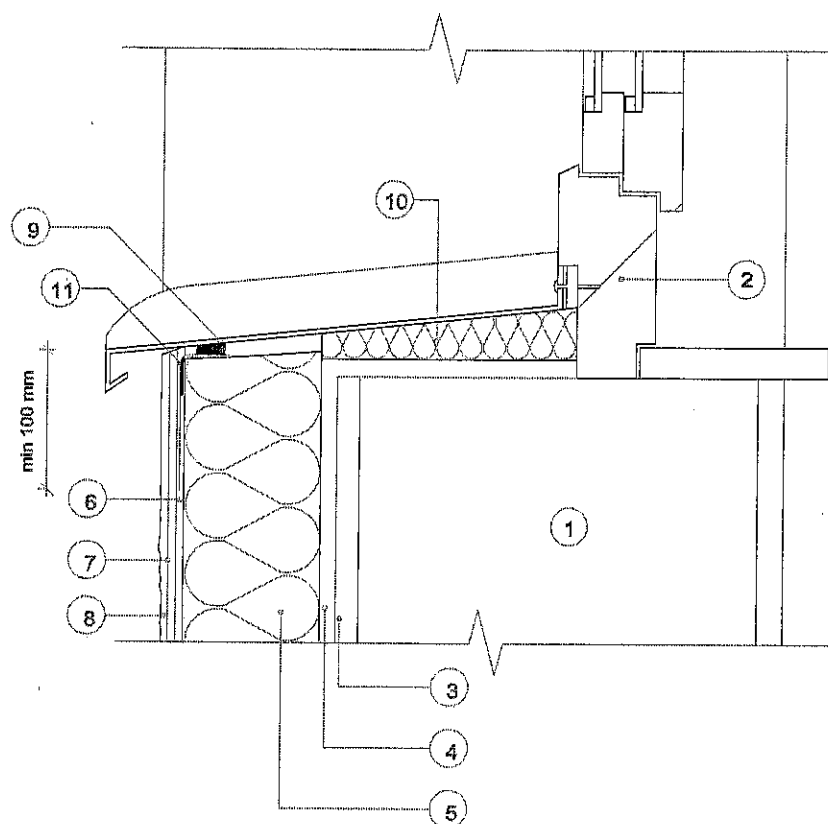
Nadpraží

Legenda

- 1 KEIM silikonputz (2,0 mm)
- 2 Penetrační náživ KEIM Penetrace 60
- 3 Lepidlo a stávkovací hmota Cernix 135 š a armovací tkaninou Vertex R 131 (R 267)
- 4 Tepelná izolace
- 5 Lepidlo a stávkovací hmota Cernix 135 š
- 6 Stěna
- 7 Strop
- 8 Profil rohový nadpraží s přiznačnou hmotou
- 9 Konstruktivní kolvení

Poznámka

CEMIX - KEIM Therm

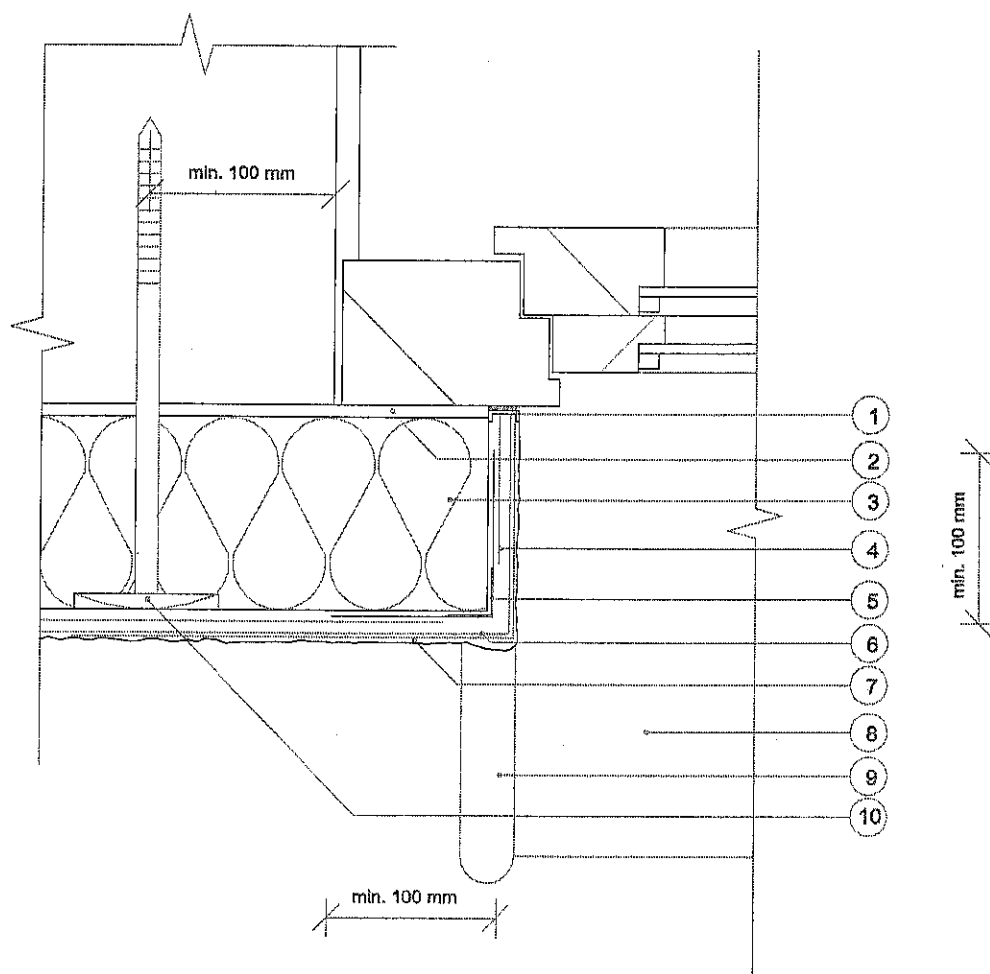


Napojení u okna

Řez napojení zateplovacího systému na parapet - svislý řez oknem

Legenda	Poznámka
<ul style="list-style-type: none"> 1 Stěna 2 Okenní rám 3 Stávající omítka 4 Lepidlo a stěrkovácí hmota Cemix 135 š 5 Tepelná izolace 6 Lepidlo a stěrkovácí hmota Cemix 135 š s armovací tkaninou vertex R 131 (R 267) 7 Penetrační nátěr KEIM Penetrace SO 8 KEIM Silikatputz (2,0 mm) 9 Parapetní plech ohýbaný 10 Tepelná izolace 11 Parapetní profil okenní 	

CEMIX - KEIM Therm



Napojení u okna

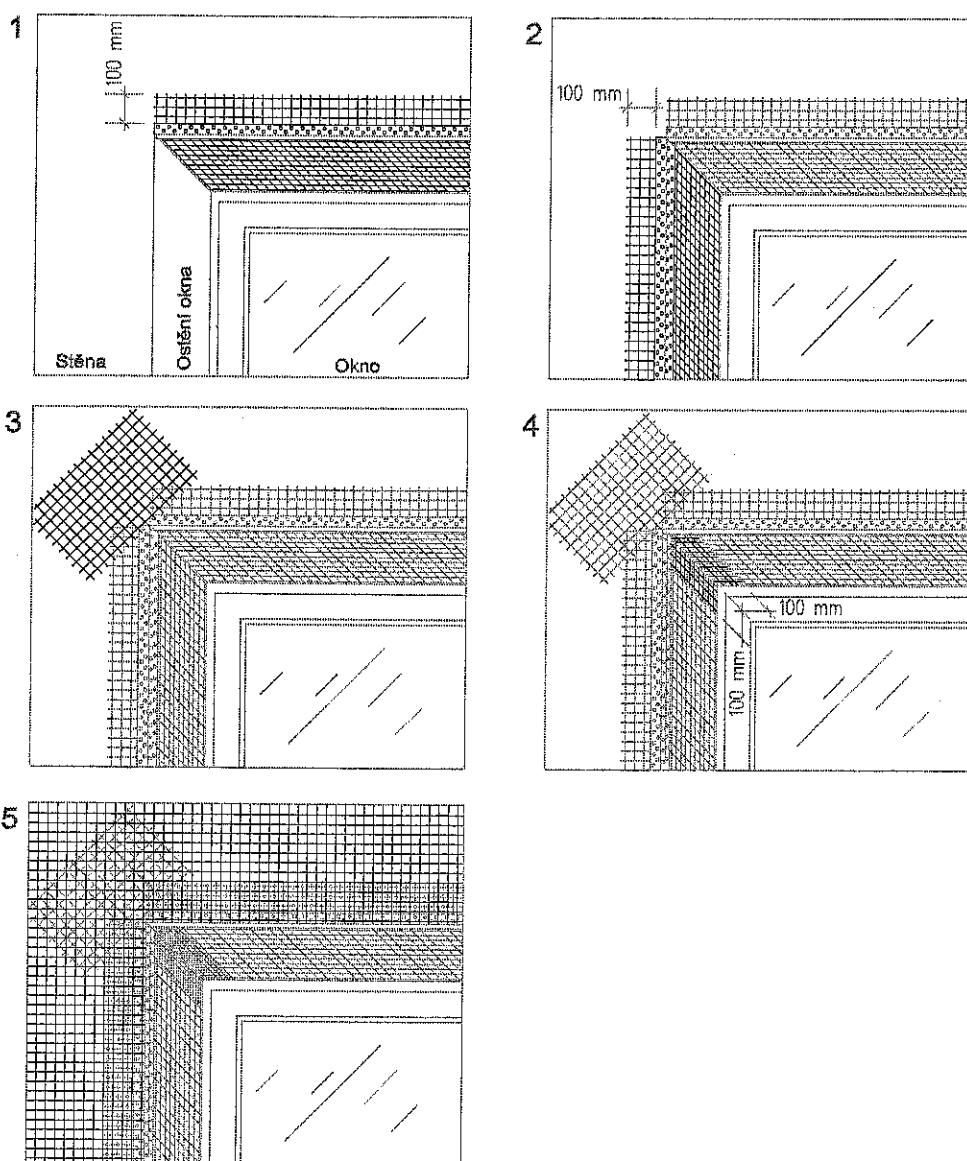
Napojení u okna (s omítkovou začišťovací lištou)

Legenda

- 1 Profil začišťovací pro zateplení
- 2 Lepidlo a stěrkovácí hmota Cemix 135 š
- 3 Tepelná izolace
- 4 Lepidlo a stěrkovácí hmota Cemix 135 š s armovací tkaninou veriflex R 131 (r 267)
- 5 Rohový profil
- 6 Penetrační nátěr KEIM Penetrace SO
- 7 KEIM Silikatputz (2,0 mm)
- 8 Parapet
- 9 Oplechování, ukončovací profil
- 10 Kotvení hmoždinkou

Poznámka

CEMIX - KEIM Therm



Napojení u okna

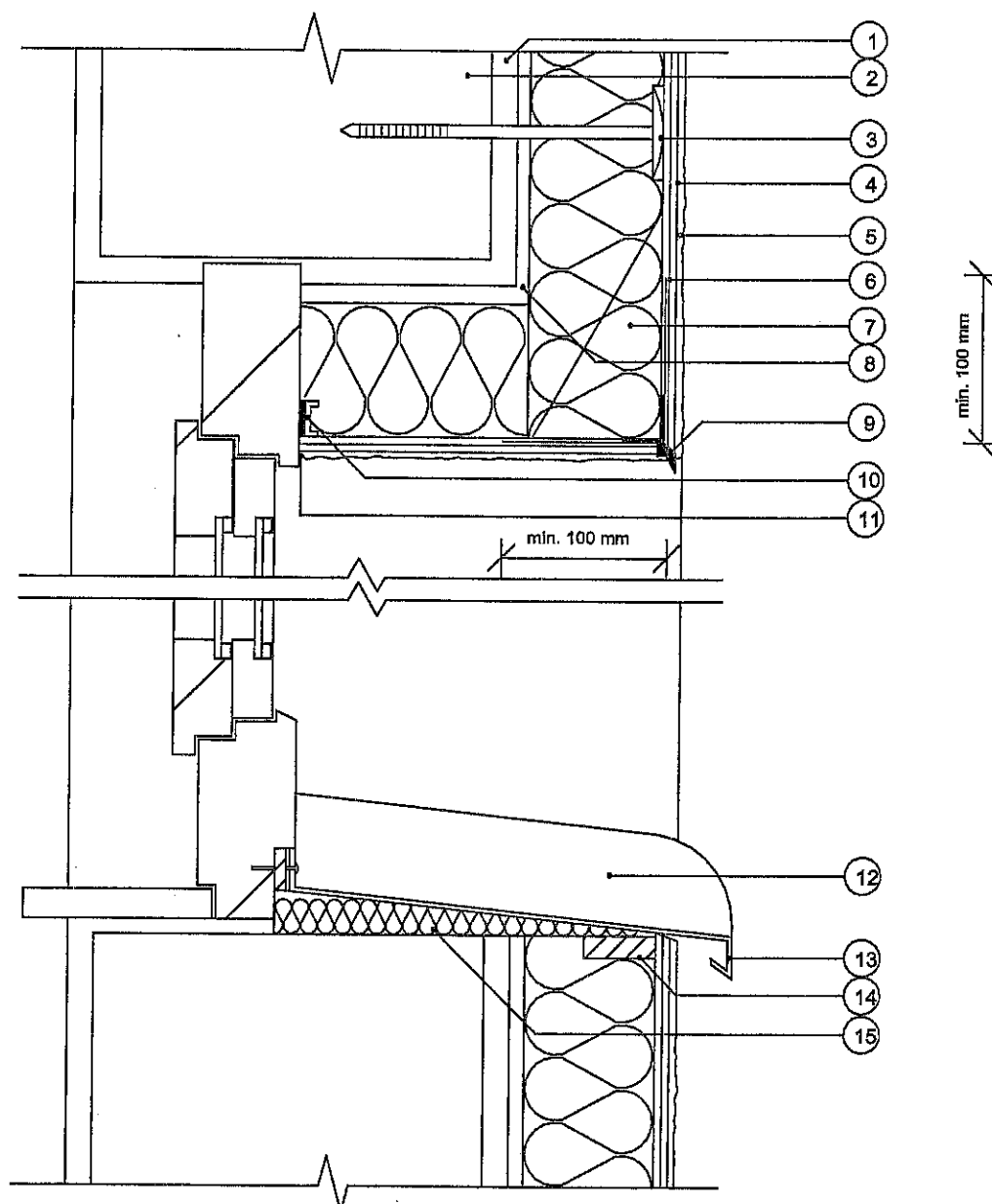
Vyztužení okenního ostění

Legenda

- 1 Profil rohový nadpražní
- 2 Profil rohový
- 3 Diagonální výztuha z armovací tkaniny, cca 200x300 mm (formát A4)
- 4 Převázání rohu armovací tkaninou
- 5 Celoplošná vyztužení armovací tkaninou

Poznámka

CEMIX - KEIM Therm



Napojení u okna

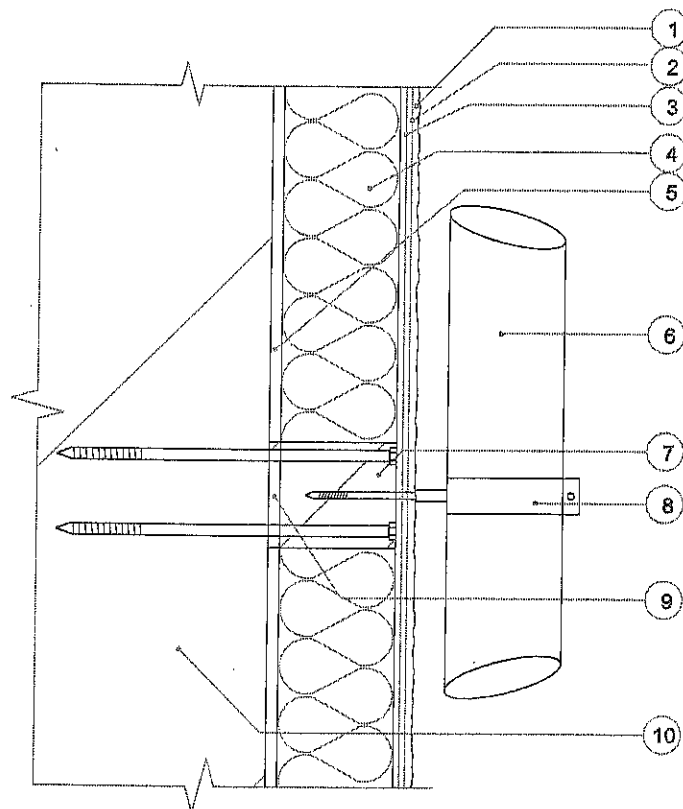
Řez oknem s nadpražím a parapetem

Legenda

- 1 Štěrka, původní omítka + vyrovnávací omítka KEIM Universalputz
- 2 Stěna
- 3 Ukolčení hmoždinkou
- 4 Penetrační nátěr KEIM Penetrace SO
- 5 KEIM Silikatputz (2,0 mm)
- 6 Lepidlo a stěrkovácí hmota Cemix 135 š s armovací tkaninou vertex R 131 (R257)
- 7 Tepelná izolace
- 8 Lepidlo a stěrkovácí hmota Cemix 135 š
- 9 Profil rohový nadpražní
- 10 Profil začítovací pro zatápění
- 11 Zkosení, seřiznutí hrany, vyplněno tmelem Remmers MS 160
- 12 Oplechování, ukončující profil
- 13 Parapet
- 14 Těsnící páska
- 15 Klín z izolačního materiálu

Poznámka

CEMIX - KEIM Therm



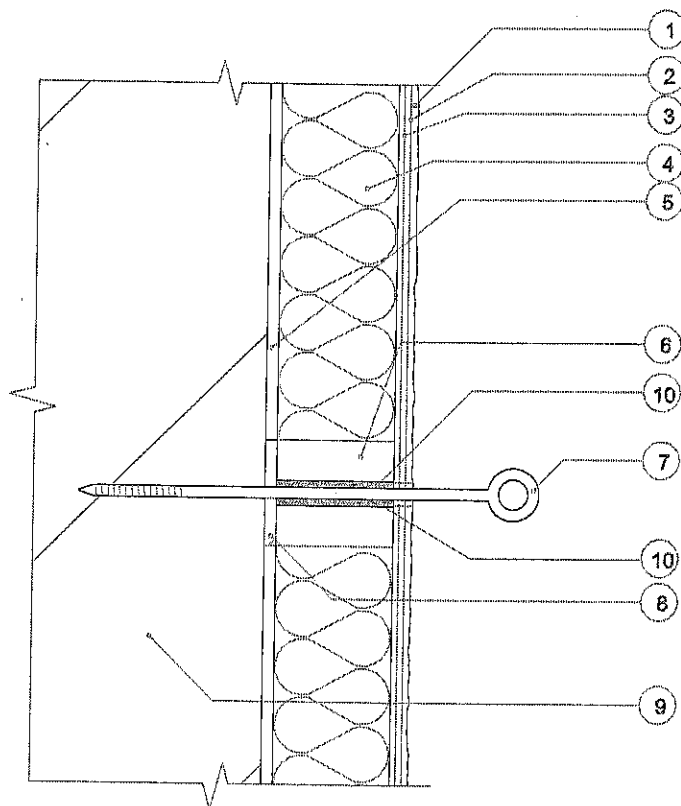
Montážní návody Upevnění okapového svodu

Legenda

- 1 KEIM silikatputz (2,0 mm)
- 2 Penetrační nátěr KEIM Penetrace SO
- 3 Lepidlo a stěrkovácí hmota Cemix 135 š a armovací tkaninou Vertax R 131 (R 267)
- 4 Tepelná izolace
- 5 Lepidlo a stěrkovácí hmota Cemix 135 š
- 6 Roura okapového svodu
- 7 Montážní kruh
- 8 Ovládky
- 9 Montážní tmel
- 10 Stěna

Poznámka

CEMIX - KEIM Therm



Montážní návody

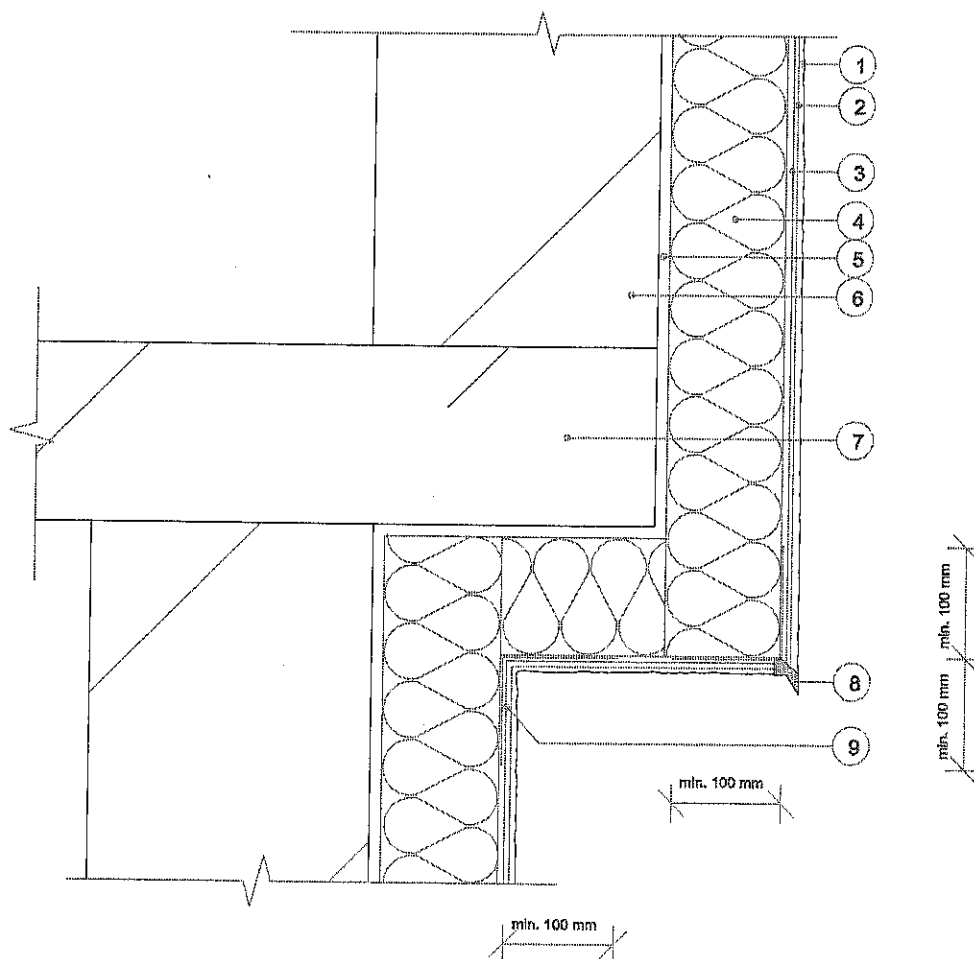
Ukotvení lešení

Legenda

- 1 KEIM SilikaPutz (2,0 mm)
- 2 Penetrační nátěr KEIM Penetrace SO
- 3 Lepidlo a stěrkováací hmota Cemix 135 Š s armovací tkaninou Vortex R131 (R267)
- 4 Tepelná izolace
- 5 Lepidlo a stěrkováací hmota Cemix 135 Š
- 6 Dřevěná deska
- 7 Kotvicí šroub pro lešení
- 8 Montážní tmel
- 9 Stěna
- 10 Tmel Rammers MS 160

Poznámka

CEMIX - KEIM Therm



Další případy napojení

Vystupující část fasády (arkýř, vyložená část stropu)

Legenda	Poznámka
<ul style="list-style-type: none"> 1 KEIM Silikatputz (2,0 mm) 2 Penetrační nátěr KEIM Penetrace 60 3 Lepidlo a stěrkovácí hmota Cemix 135 š s armovací lankou Vertex R 131 (R 267) 4 Tepelná izolace 5 Lepidlo a stěrkovácí hmota Cemix 135 š 6 Stěna 7 Strop 8 Profil rohový nadpražní 9 Vyztužený vnitřní roh 	